



誰もが暮らしやすい共生社会の実現のため、
あいサポート運動の趣旨をご理解いただき、
できることからご参加ください。



【受講者の声】

障害全般

- 障害の種別により、ひとくくりにするのではなく、その人その人に応じた対応の大切さを知ることが出来ました。
- 色々な障害のある方がいらっちゃって、その人に合った支援や合理的配慮を行うことは、なかなか難しいと思いましたが、気配り・心配りをしていきたいです。
- DVDの保護者やご本人の話が具体的なこととして聴けました。
- 分かりやすい内容で理解が進んだ。話も具体的に自分が、もしその場に居たならと考えながら話をお聞きました。またこういった研修を受けたいと思いました。



車いす・白杖体験

- 実際に体験させてもらって障害者の気持ちが分かりました。これからは、あとちょっとの勇気を出してみんなの役にたてるようにしたいです。
- アイマスクをして白杖を持ってやってみました。とてもこわかったし、不安でした。視覚障害の方たちの気持ちを考えてあげることが大切だなと思いました。
- 今まで区別がつかなかったし、興味が無かったけど、この勉強を通して理解が深まりました。体験もして、どんな暮らしをしているかもよく分かって良かったです。これから障害のある人が困っていたら役に立てるようにしたいです。

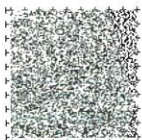


障害者差別解消法について

- 合理的配慮の具体例をグループワークによって、実際の業務で考え、さらに理解が深まりました。
- 今後自分の業務におきかえて、もう少し深掘りして考えてみようと思いました。
- サポーターとして出来ることから始めたいと思います。
- イベント等へ多様な人たちが、参加しやすくするための配慮について、気付きを得られ、参考になりました。
- 合理的配慮について、一人ひとりに対して考えていかなければならないことを改めて思いました。

※「あいサポート研修」の講師役や、職場内での障害者の相談役となる「あいサポートリーダー」の研修も行っています。

※あいサポート運動にご協力いただけるサポーターや企業・団体を募集しています。



[あいサポーターやあいサポート企業・団体等に関する申込先・問合せ]

広島県 健康福祉局 障害者支援課

〒730-8511 広島市中区基町10-52

TEL:082-513-3157 FAX:082-223-3611

広島県 あいサポート運動

検索

